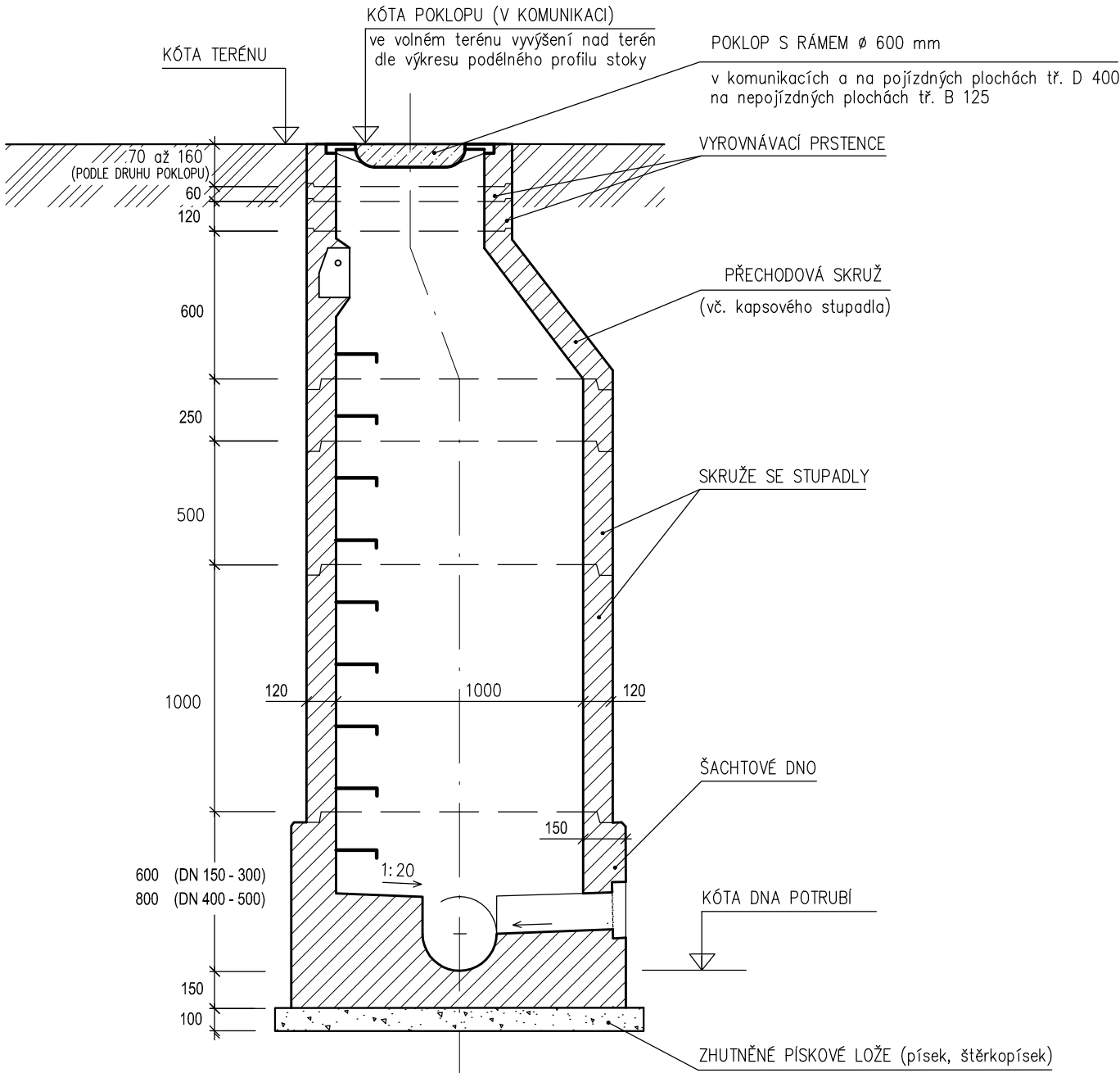


VSTUPNÍ KANALIZAČNÍ ŠACHTA DN 1000 – BETON

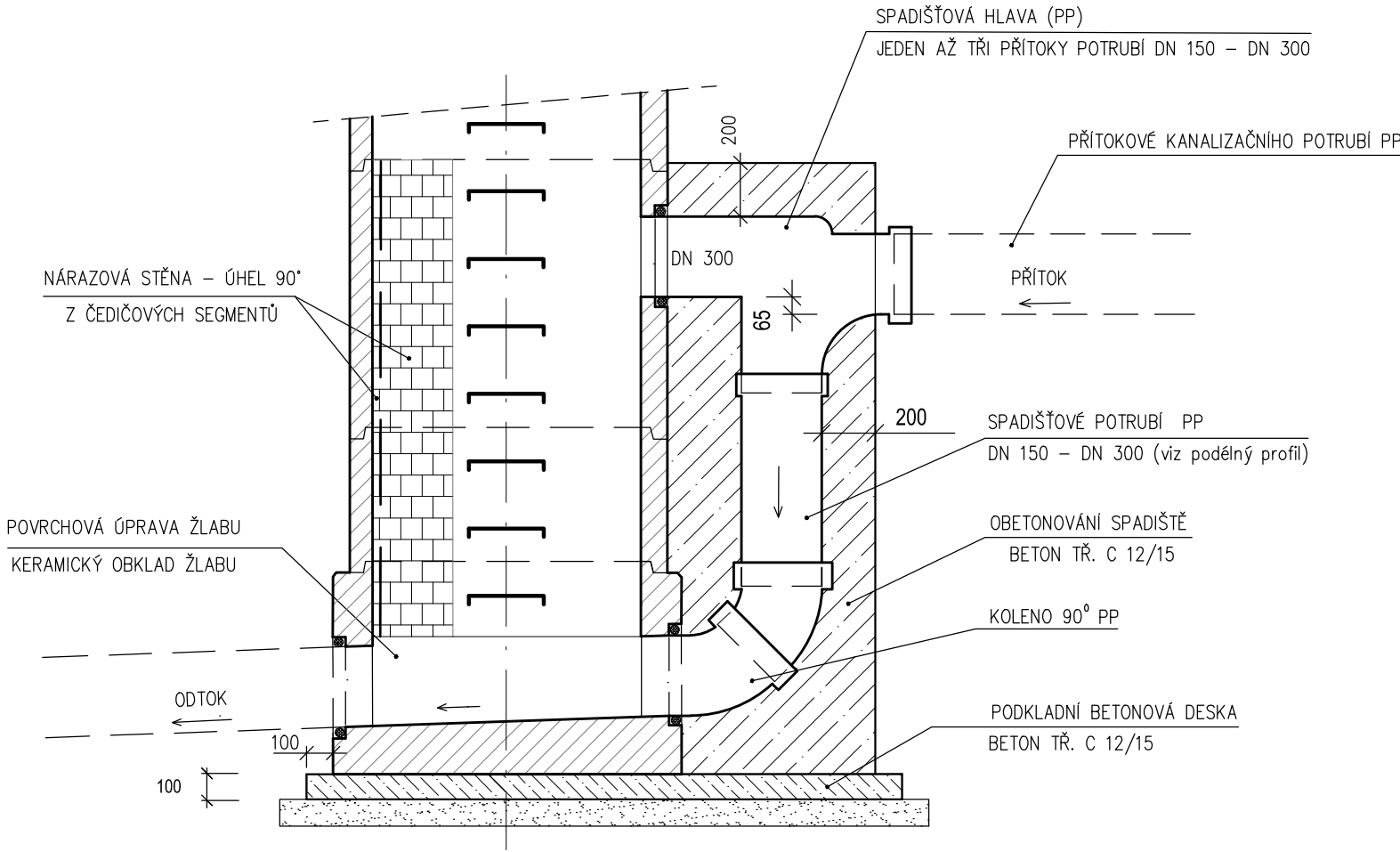
typ Q 1 dle ČSN EN 1917 – tl. stěny 120 mm

VZOROVÝ VÝKRES

VARIANTA S PŘECHODOVOU SKRUŽÍ



DETAIL SPADIŠTĚ



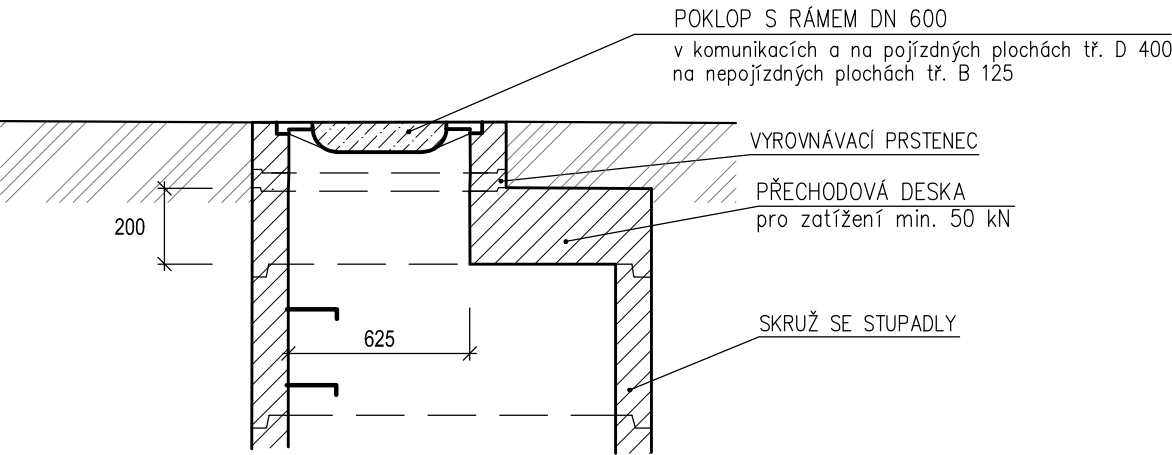
Stupadla šachet ocelová dle DIN 19555 s PEHD povlakem, v přechodové skruži kapskové stupadlo. Vodotěsné těsnění spoju prefabrikovaných dílců pryžovými těsnícími profily dle ČSN DIN 681-1. Vtokové a výtokové otvory včetně šachetních vložek – typ a DN dle připojovaného potrubí.


Povrchová úprava beton. kynety – nátěr

Specifikace prefabrikovaných dílců a poklopů viz příloha "Výpis prefabrikovaných dílců šachet"

kótováno v mm

VARIANTA S PŘECHODOVOU DESKOU



HAUSING s. r. o				 MOSTY U JABLUNKOVA 275	
VYPRACOVAL	MILOŠ KOPECKÝ	PROJEKTANT	ing. VÁCLAV KOPECKÝ	T. KONTROLA	ing. VÁCLAV KOPECKÝ
MÍSTO STAVBY	LUČINA	KRAJ	MORAVSKOSLEZSKÝ	DATUM	11/2013
INVESTOR	OBEC LUČINA			STUPEŇ	TDW
AKCE:  LUČINA - DOSTAVBA KANALIZAČNÍ SÍTĚ LOKALITA ČOV - HRÁZ 1. ETAPA				ČÍSLO ZAKÁZKY	07003.1-3
				MĚŘÍTKO	1 : 25
				SO/PS	-
				FORMÁT	
PŘÍLOHA:  KANALIZAČNÍ ŠACHTA DN 1000 BET VZOROVÝ VÝKRES				ČÍSLO PŘÍLOHY  D.1.2-6.3	